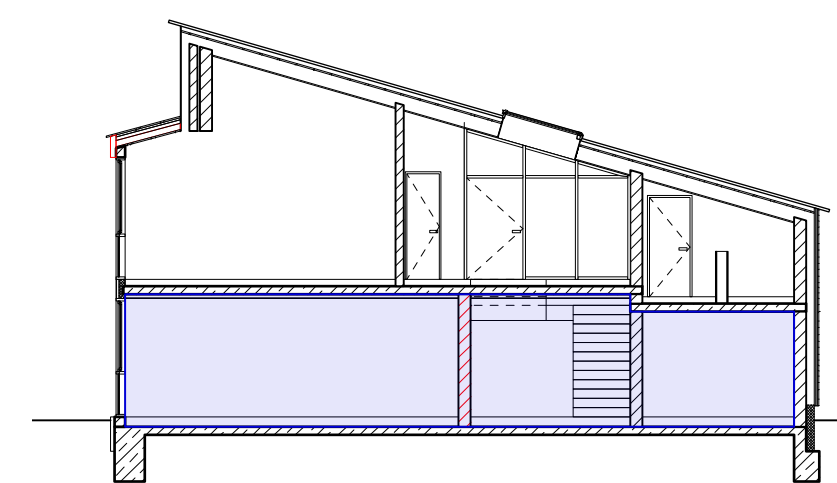


ALLGEMEINE HINWEISE ZUR PLANUNG

- Austausch aller Fenster
- alle abgehängten Decken n.Abst. mit Bauphysik
- Sommerlicher Wärmeschutz durch Raffstores (Süd-, Ost-, und Westseite)
- Aufzug in Stahlgerüst mit Verglasung, Dimensionierung Stahlgerüst n.Abst. mit Statik

ÜBERSICHT



LEGENDE

	Stahlbeton		Schnittlinie (Grundriss)
	Stahlbeton neu		Erhöhung Türschwelle erforderlich
	Trockenbauwand		Fassadenschnittmarker
	Mauerwerk		Detailmarker
	Abstellraum (Abbruch)		Hinweiswand
	-TEXT-		Wandanbau
	Dämmung (weich)		Achse
	Dämmung (hart)		Änderungswake
	Perimeterdämmung		Anpassungshinweise
	Estrich		Bestand
	Schüttung		Abbruch
	Holzverschalung		Abbruch Gewerk Rohbau
	Unterlagerung		Neubau (außer Stahlbeton)
	Neubau Bodenplatte		
	Abbruch Bodenplatte		

HÖHENBEZUGSSYSTEM = ü. NNH: OKFF ±0.00 = 309.44

nachrichtlich übernommen:

IB Hm 09.07/25 ARCH-2789 05 Schütz- und Durchbruchplanung

O	17.06.26	Anpassung, Änderungen gem. Markierungen	EJ
N	30.03.26	Anpassung, Änderungen gem. Markierungen	JM
M	14.11.25	Anpassung, Änderungen gem. Markierungen	EJ
L	07.11.25	Anpassung, Änderungen gem. Markierungen	JM
K	24.09.25	Aktualisierung sämtlicher Fenster (Brüstungshöhe, lichte Höhe und Breite)!	JM
J	05.09.25	Anpassung Brüstung: F. 2.08	JM
I	07.08.25	Anpassung, Änderungen gem. Markierungen	JM
H	14.07.25	Anpassung, Änderungen gem. Markierungen	JM
G	07.07.25	Höhenangaben AHD leicht ergänzt, Änderungen gem. Markierungen	JM
F	03.06.25	Anpassung Außenwand, Änderungen gem. Markierungen	JM
E	20.01.25	Waschräume SVE, Treppe SVE, Änderungen gem. Markierungen	JM
D	17.12.24	Anpassung Detailverweise, Änderungen gem. Markierungen	JM
C	06.12.24	Schnittlinien ergänzt	JM
B	29.11.24	Plan eingestellt	JM
INDEX	DATUM	ÄNDERUNGSVERMERK	DEZ

AUSFÜHRUNGSPLAN: ALLE MAßE SIND VOR ORT ZU PRÜFEN -
ZEICHNUNG IST NUR IN VERBINDUNG MIT DEN STATISCHEN PLÄNEN UND BERECHNUNGEN GÜLTIG -
UNKLARHEITEN VOR AUSFÜHRUNG MIT DER BAULEITUNG KLÄREN -

boxx3
architektur & gestaltung

AUSFÜHRUNGSPLANUNG

Generalsanierung Arche-Noah-Schule

Arche-Noah-Schule, Friedensweg 8b, Bad Windsheim

Flur-Nr. 1130/20

BAUHERR: Diakonisches Werk Neustadt/Aisch
Kirchplatz 5
91413 Neustadt/Aisch

PLANUNG: boxx3 - architektur & gestaltung
Bohlleitenweg 19
97082 Würzburg

BEARBEITET	DATUM	NAME	FORMAT	PLAN-NR.
GEPROFT	17.06.2026	JM / EJ	A0 (841/1189)	A_LP05_AFU_ GR_EG.1
MAßSTAB	PLANNHALT	INDEX		
M 1:50	GR_EG_SVE	O		